



Technologie
statique de traitement
des matériaux



Sommaire

- 02 Concasseurs à mâchoires
- 02 Série Cedarapids
- 03 Série JW
- 04 Série Jaques ST

- 05 Concasseurs à cône
- 05 Série TC
- 06 Série Cedarapids
- 07 Série Jaques Gyracone

- 08 Percuteurs à arbre horizontal
- 08 Série Cedarapids IP 1300
- 08 Concasseur à percussion série Cedarapids IP 1516
- 09 Concasseur à percussion Terex® HSI 4143

- 10 Concasseurs à percussion à arbre vertical

- 12 Services Terex® MPS

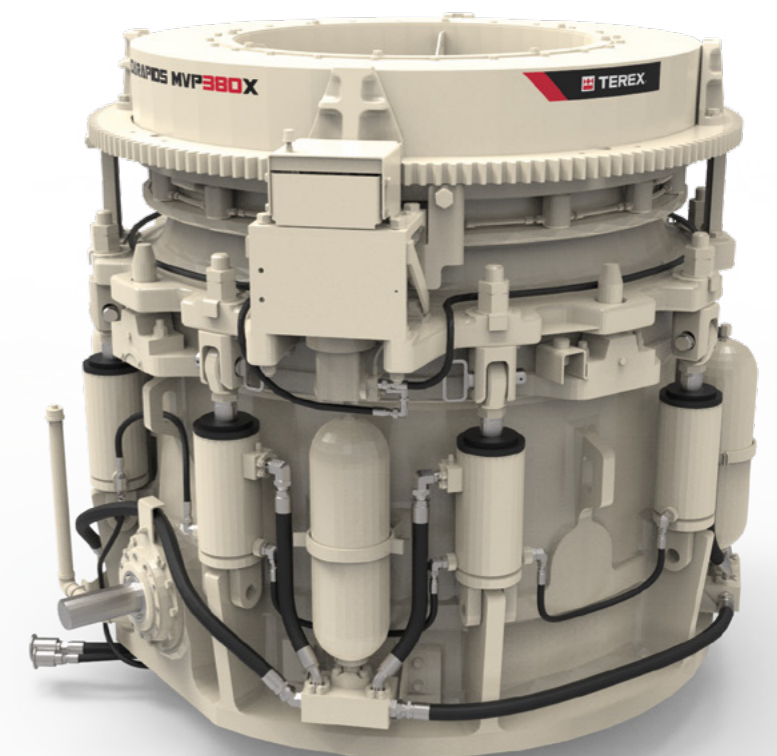


Terex® MPS Installations statiques

Productivité. Durabilité.

Les produits statiques de Terex® sont conçus dans l'optique de répondre à vos besoins. Cela implique aussi une certaine facilité d'utilisation. Flexibilité. Fiabilité. Efficacité. Ce sont des équipements sur lesquels vous pouvez compter pour atteindre des performances optimales quels que soient votre secteur et votre site, jour après jour.

Avec une maintenance rapide et simple comme principe, vous bénéficiez de temps d'immobilisation réduits et d'une rentabilité accrue.



Concasseurs à mâchoires

Série Cedarapids

Performance et productivité

La gamme de concasseurs à mâchoires Cedarapids de Terex® propose des performances et une productivité exceptionnelles éprouvées.

Ils sont faciles à utiliser, construits pour durer et conçus pour maximiser la rentabilité jour après jour.

Création de nouveaux standards

Avec des fonctionnalités comme l'arbre en acier au chrome-molybdène-nickel 4340 forgé et les roulements à rotule autocentres sphériques, l'ingénierie de pointe sur laquelle se base cette gamme établit de nouveaux standards sur le marché.



Modèle	Taille moteur	Ouverture d'alimentation (mm)	Poids du concasseur de base	Plage de réglage (mm)	Capacité (MTPH)	Réglage standard	Type de châssis	Système de graissage
JC2236	100 hp (75 kW)	22 x 36" (559 x 914)	24 900 lbs (11 300 kg)	2,5 - 6" (65 - 150)	60 - 265 (55 - 240)	Cale	Soudé	Graisse ou huile
JS3042	150 hp (110 kW)	30 x 43" (762 x 1 092)	43 800 lbs (19 840 kg)	4 - 12" (100 - 300)	130 - 800 (120 - 730)	Hydraulique/Cale	Soudé	Graisse
JS3054	200 hp (150 kW)	30 x 54" (762 x 1 372)	51 800 lbs (23 470 kg)	4 - 12" (100 - 300)	215 - 1 500 (195 - 1 360)	Hydraulique/Cale	Soudé	Graisse
JS3750	250 hp (185 kW)	37 x 50" (940 x 1 270)	80 000 lbs (36 290 kg)	4 - 12" (100 - 300)	200 - 1 300 (180 - 1 180)	Hydraulique/Cale	Soudé	Graisse
JS4552	300 hp (225 kW)	45 x 52" (1 143 x 1 321)	104 600 lbs (47 450 kg)	4 - 12" (100 - 300)	200 - 1 300 (180 - 1 180)	Hydraulique/Cale	Soudé	Graisse
JC3660	250 hp (185 kW)	36 x 60" (914 x 1 524)	107 670 lbs (48 840 kg)	4 - 12" (100 - 300)	250 - 1 700 (225 - 1 540)	Cale	Soudé	Graisse ou huile
JC5460	400 hp (300 kW)	54 x 60" (1 372 x 1 524)	196 260 lbs (89 030 kg)	6 - 12" (150 - 300)	425 - 1 700 (385 - 1 540)	Cale	Soudé	Huile

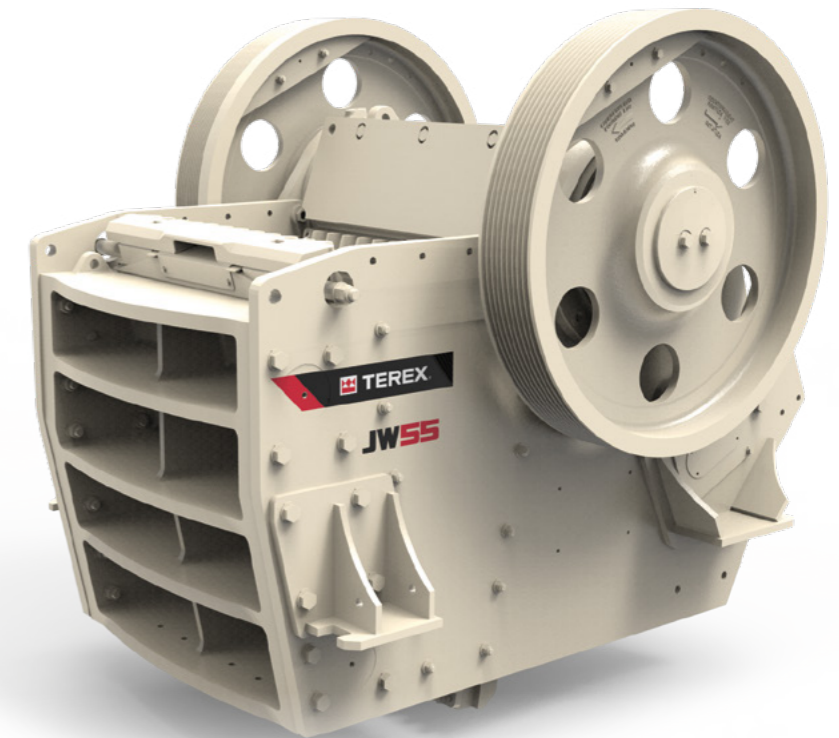
Série JW

Performances optimisées

La série JW est conçue pour la portabilité et la simplicité d'utilisation. Une conception robuste garantit la fiabilité que vous êtes en droit d'attendre de Terex® MPS - ainsi que la sûreté de fonctionnement dont vous avez besoin.

Les composants de la gamme JW sont dotés d'un système de cales hydrauliques qui permet le réglage à l'infini du côté fermé de manière rapide et facile.

Conçus pour s'adapter à des installations sur chenilles, mobiles ou statiques, ces concasseurs durables utilisent des composants renforcés pour un fonctionnement et une durée de vie optimum.



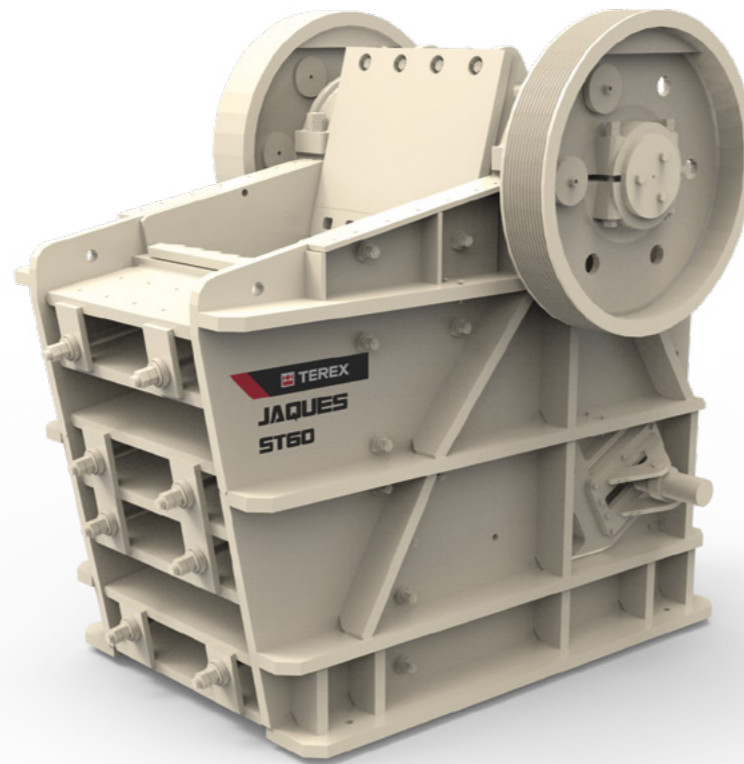
Modèle	Taille moteur	Ouverture d'alimentation (mm)	Poids du concasseur de base	Plage de réglage (mm)	Capacité (MTPH)	Réglage standard	Type de châssis	Système de graissage
JW42	150 hp (110 kW)	30 x 42" (760 x 1 070)	39 100 lbs (17 740 kg)	3 - 8" (75 - 210)	155 - 480 (135 - 430)	Coin hydraulique	Boulonné/Coulé	Graisse
JW55	200 hp (150 kW)	32 x 55" (820 x 1 400)	57 860 lbs (26 250 kg)	3,5 - 9" (85 - 225)	255 - 760 (230 - 680)	Coin hydraulique	Boulonné/Coulé	Graisse

Série Jaques ST

Durabilité. Sûreté de fonctionnement. Adaptabilité.

Nos concasseurs à mâchoires simple effet Jaques bénéficient de grandes ouvertures d'alimentation et associent un rendement élevé à de faibles coûts d'exploitation. Conçus pour résister aux conditions les plus difficiles des applications de traitement des minerais, de l'empierrement et du béton recyclé, ils sont construits avec des composants durables et robustes garantissant des performances constantes et une longue durée de service.

Applications typiques : mines, carrières et recyclage.



Modèle	Taille moteur	Ouverture d'alimentation (mm)	Poids du concasseur de base	Plage de réglage (mm)	Capacité (MTPH)	Réglage standard	Type de châssis	Système de graissage
Jaques ST47	200 hp (150 kW)	36 x 48" (914 x 1 220)	81 550 lbs (37 070 kg)	4 - 9" (100 - 225)	210 - 670 (190 - 610)	Cale	Soudé	Graisse
Jaques ST48	250 hp (185 kW)	42 x 48" (1 065 x 1 220)	92 570 lbs (42 000 kg)	5 - 10" (125 - 250)	315 - 805 (285 - 730)	Cale	Soudé	Graisse
Jaques ST60	335 hp (250 kW)	50 x 59" (1 275 x 1 500)	170 150 lbs (77 200 kg)	6 - 12" (150 - 300)	510 - 1 135 (465 - 1 030)	Cale	Soudé	Graisse

Concasseurs à cône

Série TC

Robustesse. Fiabilité. Disponibilité.

Avec leur système hydraulique avancé pour l'ajustement des réglages, la protection automatique contre les surcharges hydraulique et la réinitialisation, les concasseurs à cône TC de Terex® garantissent un concassage et une cubicité des produits optimum dans le cadre de la production d'agrégats et de matériaux d'assise de qualité supérieure.

De plus, un concept simple de remplacement des pièces d'usure limite de manière optimale les immobilisations.



Modèle	Taille moteur	Diamètre de la tête de cône	Taille d'alimentation max.	Capacité (MTPH)	Poids du concasseur de base	Largeur du concasseur	Hauteur du concasseur	Coussinet de type butée	Coussinet de type radial	Réglages
TC1000 faible amplitude	215 hp (160 kW)	39" (1 000 mm)	7,5" (195 mm)	75 - 200 (70 - 180)	22 040 lbs (10 000 kg)	91" (2 310 mm)	68" (1 730 mm)	Galet conique	Galet	Vérin hydraulique
TC1000 grande amplitude	230 hp (170 kW)	39" (1 000 mm)	7,5" (195 mm)	95 - 240 (85 - 220)	22 040 lbs (10 000 kg)	91" (2 310 mm)	68" (1 730 mm)	Galet conique	Galet	Vérin hydraulique
TC1150	300 hp (225 kW)	45" (1 150 mm)	8,5" (220 mm)	165 - 320 (150 - 290)	31 360 lbs (14 000 kg)	98" (2 490 mm)	89" (2 260 mm)	Galet conique	Galet	Vérin hydraulique
TC1300	300 hp (225 kW)	51" (1 300 mm)	8,5" (220 mm)	180 - 350 (165 - 320)	48 500 lbs (22 000 kg)	112" (2 830 mm)	90" (2 270 mm)	Galet conique	Galet	Vérin hydraulique

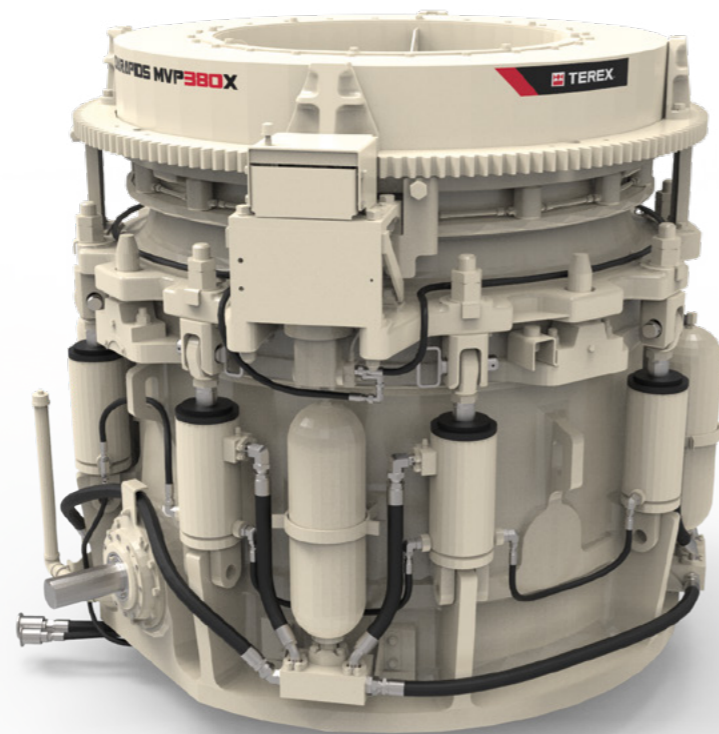
Série Cedarapids

Nouvelles références en termes de performances.

L'ingénierie de pointe sur laquelle se basent nos concasseurs à cône redéfinit les références du secteur. Ces cônes sont dotés du concept de coussinet Rollercone® et du système hydropneumatique d'évacuation des débris métalliques.

La gamme complète comprend six modèles, de 200 à 500 hp (150 à 375 kW), et peut traiter jusqu'à 800 tph (725 mtp) de sable et gravier, de roches abattues et de matériaux recyclés.

Par ailleurs, chaque modèle associe une qualité de produit et un rendement élevés à des coûts d'exploitation bas.



Modèle	Taille moteur	Diamètre de la tête de cône	Taille d'alimentation max.	Capacité (MTPH)	Poids du concasseur de base	Largeur du concasseur	Hauteur du concasseur	Coussinet de type butée	Coussinet de type radial	Réglages
RC45 III	200 hp (150 kW)	44" (1 118 mm)	9" (225 mm)	270-380 (245-45)	32 000 lbs (14 500 kg)	86" (2 185 mm)	74" (1 880 mm)	Galet	Galet	Moteur à vis/hydr.
MVP 380X	300 hp (224 kW)	48" (1 219 mm)	11 ¹ / ₈ " (283 mm)	500-560 (453-507)	46 000 lbs (20 800 Kg)	99" (2 515 mm)	78" (1 980 mm)	Galet (Super)	Galet	Moteur à vis/hydr.
MVP 450X	400 hp (300 kW)	54" (1 372 mm)	12 ¹⁵ / ₁₆ " (329 mm)	505-645 (458-585)	52 500 lbs (23 800 kg)	105" (2 665 mm)	83" (2 100 mm)	Galet (Super)	Galet	Moteur à vis/hydr.
MVP 550X	500 hp (375 kW)	60" (1 524 mm)	13 ⁵ / ₈ " (346 mm)	645-810 (587-737)	68 000 lbs (30 800 kg)	102" (2 590 mm)	88" (2 235 mm)	Galet (Super)	Galet	Moteur à vis/hydr.

Série Jaques Gyracone

Puissance éprouvée. Capacité éprouvée.

La gamme de concasseurs à cône Jaques Gyracone de Terex® propose des machines robustes et éprouvées pour des applications de concassage secondaire, tertiaire et quaternaire ou de déchets.

La gamme Gyracone associe une technologie de concassage éprouvée à des roulements à rouleaux anti-frottement à vitesse élevée.

Les charges de service maximales sont sensiblement inférieures aux capacités de conception des coussinets utilisés, ce qui se traduit par une durée de service prolongée de l'équipement, une utilisation efficace de la puissance et des coûts d'exploitation réduits.



Modèle	Taille moteur	Diamètre de la tête de cône	Taille d'alimentation max.	Capacité (MTPH)	Poids du concasseur de base	Largeur du concasseur	Hauteur du concasseur	Coussinet de type butée	Coussinet de type radial	Réglages
Jaques J35	200 hp	35" (890 mm)	6" (150 mm)	65 - 235 (60 - 215)	23 570 lbs (10 690 kg)	69" (1 760 mm)	95" (2 405 mm)	Anneaux d'usure en bronze	Galet	Piston hydraulique
Jaques J50	350 hp	50" (1 270 mm)	10" (310 mm)	155 - 560 (140 - 510)	60 640 lbs (27 500 kg)	100" (2 540 mm)	117" (2 975 mm)	Anneaux d'usure en bronze	Galet	Piston hydraulique
Jaques J65	450 hp	65" (1 650 mm)	13,5" (350 mm)	305 - 760 (280 - 690)	105 820 lbs (48 000 kg)	120" (3 040 mm)	152" (3 850 mm)	Anneaux d'usure en bronze	Galet	Piston hydraulique

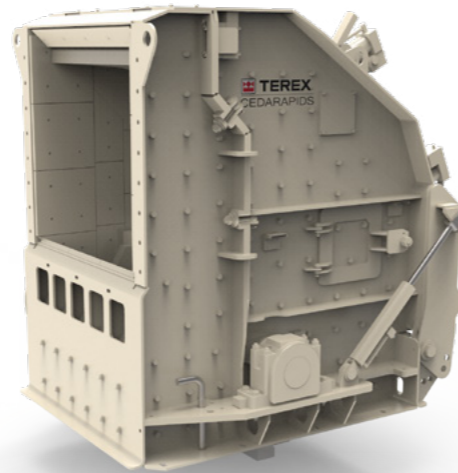
Percuteurs à arbre horizontal

Série Cedarapids IP 1300

Gros volumes. Puissance maximale.

Avec leurs larges ouvertures d'alimentation, leurs tabliers renforcés et leurs rotors robustes, les concasseurs de la série 1300 sont conçus pour le traitement de matériaux de grandes dimensions et pour une grande capacité de concassage.

Le système de barre à cales breveté n'est que l'une des nombreuses fonctionnalités qui garantissent un fonctionnement fiable. La maintenance est rapide et facile, ce qui minimise les immobilisations.



Modèle	Capacité	Taille moteur	Taille d'entrée (mm)	Taille d'alimentation maximale recommandée	Taille du rotor - diamètre x largeur (mm)	Poids du concasseur de base	Nombre de battoirs
Cedarapids IP 1313	150-300 tph (135-270 mtph)	300 hp (225 kW)	43 x 49" (1 100 x 1 240)	34" (865 mm)	50 x 48" (1 270 x 1 220)	30 800 lbs (13 970 kg)	3 ou 4
Cedarapids IP 1316	250 - 400 tph (225-365 mtph)	400 hp (300 kW)	43 x 64" (1 100 x 1 645)	34" (865 mm)	50 x 64" (1 270 x 1 625)	38 500 lbs (17 465 kg)	3

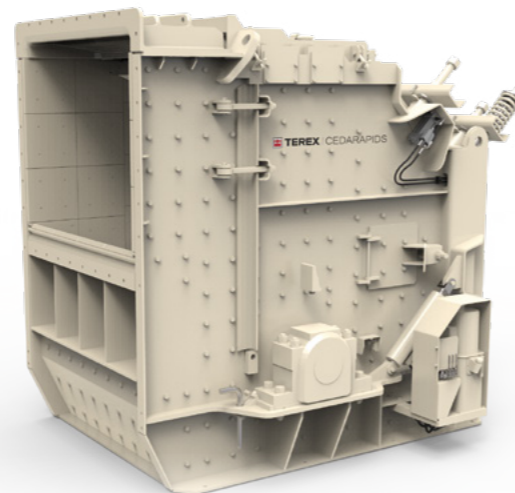
Concasseur à percussion Cedarapids IP 1516

Puissance. Volume. Commande.

Avec sa large ouverture d'alimentation, sa grande capacité et son rapport de concassage élevé, le percuteur à arbre horizontal Cedarapids 1516 de Terex® garantit une puissance de concassage exceptionnelle et un volume de production élevé.

Le réglage et le remplacement rapides des battoirs et des plaques de chocs permettent un meilleur contrôle du dimensionnement des produits.

Trois trappes d'inspection et un cache amovible permettent d'accéder facilement à la plaque de chocs. Le système breveté de retournement rapide des cales permet une rotation et un remplacement des barres rapide et facile.



Modèle	Capacité	Taille moteur	Taille d'entrée (mm)	Taille d'alimentation maximale recommandée	Taille du rotor - diamètre x largeur (mm)	Poids du concasseur de base	Nombre de battoirs
Cedarapids IP 1516	600-800 tph (545-725 mtph)	600 hp (450 kW)	52 x 65" (1 320 x 1 650)	34" (865 mm)	61 x 64" (1 550 x 1 625)	55 700 lbs (25 260 kg)	3

Concasseur à percussion Terex® HSI 4143

Flexibilité. Rentabilité. Réactivité.

Avec son réglage du tablier à assistance hydraulique, le percuteur à arbre horizontal 4143 est un concasseur hautement rentable convivial et facile à entretenir.

Quatre trappes d'inspection et une trappe latérale à charnières offrent un accès pour inspecter le rotor, les battoirs et les tabliers. La chambre à ouverture hydraulique offre un accès facile à des fins de maintenance générale et pour la rotation ou le remplacement des battoirs. Le système de verrouillage des cales à libération rapide simplifie le remplacement des battoirs.

Une flèche à battoirs en option est disponible pour plus de flexibilité et de praticité.



Modèle	Capacité	Taille moteur	Taille d'entrée (mm)	Taille d'alimentation maximale recommandée	Taille du rotor - diamètre x largeur (mm)	Poids du concasseur de base	Nombre de battoirs
HSI 4143	91-300 tph (80-270 mtph)	180 hp (130 kW)	31" x 44" (800 x 1 130)	20" (500 mm)	41" x 43" (1 035 x 1 100)	21 915 lbs (9 940 kg)	4

Concasseurs à percussion à arbre vertical

Terex® MPS propose l'une des plus larges gammes de concasseurs à percussion à arbre vertical (VSI) du marché.

Terex® MPS propose un large éventail de tables ouvertes, de rotors fermés et de cercles d'enclumes, ainsi que des combinaisons de rotors et de caissons de roches, afin de répondre au mieux à vos besoins opérationnels et en termes de production.



Modèle	Entraînement moteur	Taille d'alimentation max. (dimension la plus longue) Configuration HD	Capacité maximale configuration HD	Puissance requise pour rendement maximal	Configurations internes disponibles
1200	Simple	1,5" (38 mm)	70 tph (65 mtph)	50 - 150 hp (35 - 110 kW)	HD, HDS
1400	Simple	2" (50 mm)	125 tph (115 mtph)	100 - 250 hp (75 - 185 kW)	HD, HDS, ROS, ROR
2000SD	Simple	4" (100 mm)	250 tph (225 mtph)	200 - 400 hp (150-300kW)	HD, ROR HighHDS, ROS Highspeed, ROS HD, ROR HD
2000DD	Double	4" (100 mm)	350 tph (315 mtph)	400-700 hp (300-520 kW)	HD, ROR HighHDS, ROS Highspeed, ROS HD, ROR HD
2050	Double	4" (100 mm)	400 tph (365 mtph)	400-700 hp (300-520 kW)	HD, ROR HighHDS, ROS Highspeed, ROS HD, ROR HD
100	Double	5" (125 mm)	400 tph (365 mtph)	400-700 hp (300-520 kW)	HD, ROR HighHDS, ROS Highspeed, ROS HD, ROR HD
2300	Double	5" (125 mm)	500 tph (455 mtph)	400-700 hp (300-520 kW)	HD, ROR HighHDS, ROS Highspeed, ROS HD, ROR HD
105	Double	6" (150 mm)	500 tph (455 mtph)	500-800 hp (375-595 kW)	HD, ROR HighHDS, ROS Highspeed, ROS HD, ROR HD
2350	Double	8" (205 mm)	600 tph (545 mtph)	500-800 hp (375-595 kW)	HD, HDS
2500	Double	10" (255 mm)	800 tph (725 mtph)	600-1 000 hp (445-745 kW)	HD, HDS
3000	Double	12" (305 mm)	1 000 tph (mtph)	600-1 000 hp (445-745 kW)	HD, HDS

IMPORTANT

La taille d'alimentation maximale, le rendement et la puissance requise dépendent de la configuration interne utilisée. La configuration interne dépend du matériau d'alimentation, des exigences en matière de déversement et des propriétés d'abrasion et de résistance du matériau.

HD	Renforcé (table ouverte/enclumes)
HDS	Sable renforcé (table ouverte/enclumes)
ROR	Roche sur roche (rotor intégré/caisson de roches)
ROS	Roche sur acier (rotor intégré/enclumes)

Une gamme complète prête à l'emploi

Un concasseur Canica VSI correctement configuré est essentiel pour minimiser les coûts liés à l'usure et les immobilisations, mais aussi pour maximiser la rentabilité. Terex® propose les gammes les plus vastes du marché, avec des tables ouvertes, des rotors fermés et des cercles d'enclumes, ainsi que des combinaisons de rotors et de caissons de roches.

Ainsi, quels que soient vos besoins opérationnels et en termes de production, vous trouverez toujours une solution VSI de Terex® adaptée à vos besoins.

Concasseurs interchangeables



Sabot et enclume

Grande alimentation, matériaux abrasifs doux à moyens

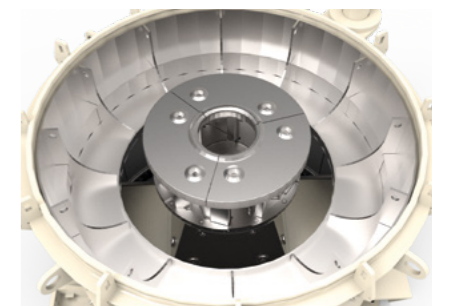
La configuration sabot et enclume garantit un tonnage élevé de fragments produits, des taux de concassage élevés et une grande flexibilité dans le dimensionnement de l'alimentation.



Roche sur enclume

Taux de concassage élevé des matériaux abrasifs moyens

Le rotor fermé et les enclumes associent l'action anti-usure du rotor au concassage hautement efficace des enclumes.



Roche sur roche

Pour tous les types de roches et les matériaux les plus abrasifs

La configuration avec rotor fermé et caisse à pierres entraîne un concassage de type roche sur roche qui produit les matériaux les mieux formés et les plus constants pour un coût d'usure minimum.

Services Terex® MPS

Succès éprouvé, portée globale

Une gamme complète de services. Pièces de rechange et d'usure d'origine. Solutions personnalisables pour répondre précisément à vos besoins. Expertise technique et support exceptionnels.

Voici ce que Terex® MPS propose à ses clients – et ce dans le monde entier grâce à son réseau global de distribution, à son relais de services et de distribution et à ses entrepôts régionaux.

Pièces de rechange et d'usure

Nos pièces OEM permettent de maintenir, voire d'améliorer les performances de votre équipement – et vous pouvez compter sur nous pour vous fournir les pièces de rechange et d'usure dont vous avez besoin au moment où vous en avez besoin.

Les pièces Terex® MPS sont produites conformément à des spécifications strictes à l'aide de matériaux, outils et techniques de qualité supérieure. En utilisant des pièces d'origine, vous gardez les performances et la longévité optimales de vos machines.

Une attention partagée

Nous savons que votre principal souci est d'atteindre vos objectifs opérationnels et financiers. Et nous partageons ce point de vue, car c'est aussi ainsi que nous estimons notre succès.

En associant notre réseau global de services et nos connaissances approfondies et éprouvées à votre expertise opérationnelle, nous sommes à même de vous proposer la solution idéale pour un produit final de qualité – avec une productivité accrue.

Soutien technique sur site

Nous proposons un large éventail de services de terrain afin de répondre à vos besoins en matière de maintenance, de réparation et de remise en état – ce qui constitue pour vous une alternative économique à l'achat d'un nouvel équipement.

Notre réseau expérimenté dédié au soutien technique et à la distribution est à votre disposition sur site ou au sein de nos sites centralisés de service. Nous pouvons réparer les équipements cassés ou endommagés à l'état neuf et restaurer les équipements usés ou irremplaçables dans un parfait état de fonctionnement – ce qui limite les immobilisations coûteuses.

La combinaison de notre réseau global de services et de notre connaissance approfondie du secteur avec votre expertise opérationnelle nous permet de vous proposer les meilleures solutions...

Terex® Financial Services

Terex® MPS ne vous propose pas uniquement une vaste gamme de produits. Nous offrons également à nos clients les moyens d'acquérir les équipements dont ils ont besoin tenant compte de leurs objectifs financiers d'exploitation et de rentabilité.

Terex® Financial Services (TFS) est une ressource reconnue à l'échelle internationale pour sa connaissance des équipements Terex®, liée à son expertise marché pour proposer des solutions sur mesure uniques à ses clients.

Terex® Financial Services en un coup d'œil

- Solutions financières performantes proposées à des milliers de clients à travers le monde
- Gamme exhaustive de solutions financières personnalisées pour répondre aux besoins individuels
- Équipe dédiée et compétente avec une présence mondiale, centrée sur les solutions clients.



Amérique du Nord

909 17th Street NE
Cedar Rapids, IA 52402
Tél. : +1 319 363 3511 ou +1 800 821 5600
Fax : +1 319 399 4871

212 South Oak Street
Durand, MI 48429
Tél. : +1 989 288 3121 ou +1 888 571 8352
Fax : +1 989 288 4113

Europe, Russie et Afrique

Farlough Road, Dungannon
Northern Ireland. BT71 4DT
Tel: +44 (0) 28 8744 0795

Asie centrale, Turquie et Afrique du Nord

Mehmet Akif Ersoy Mah.287.SkNo 1/D
06172 Yenimahalle - Ankara Turquie
Tél. : +90 312 354 90 90

Australie

Melbourne et Victoria
133 Logis Boulevard
Dandenong South, VIC 3175
Tél. : +61 3 8794 4100
Fax : +61 3 9706 7810

Sydney et Nouvelle-Galles du Sud

114 Hassall Street
Wetherill Park, NSW 2164
Tél. : +61 2 9604 6524
Fax : +61 2 9604 9368

Brisbane et Queensland

585 Curtin Avenue East
Eagle Farm, QLD 4009
Tél. : +61 7 3630 0866
Fax : +61 7 3630 1097

Perth et Australie-Occidentale

4 Miles Road
Kewdale, WA 6105
Tél. : +61 8 6254 4100
Fax : +61 8 9350 5534

www.terexmps.com

Mars 2018. Les descriptifs produits et les prix peuvent faire l'objet de modifications sans préavis ni obligation. Les photographies et/ou schémas inclus dans le présent document sont fournis à des fins d'illustration uniquement. Reportez-vous au manuel opérateur approprié pour connaître les instructions d'exploitation de l'équipement concerné.

Le non-respect de ces instructions ou tout autre comportement irresponsable peuvent entraîner des blessures graves, voire mortelles.

La seule garantie applicable à notre équipement est la garantie écrite standard applicable au produit et à la transaction de vente spécifiques, et Terex n'offre aucune autre garantie explicite ou implicite. Terex, le logo Terex Crown, Cedarapids, Canica, Simplicity, Jaques, El-Jay et Rollercone sont des marques commerciales de Terex Corporation ou de ses filiales. Tous droits réservés. © 2018

