

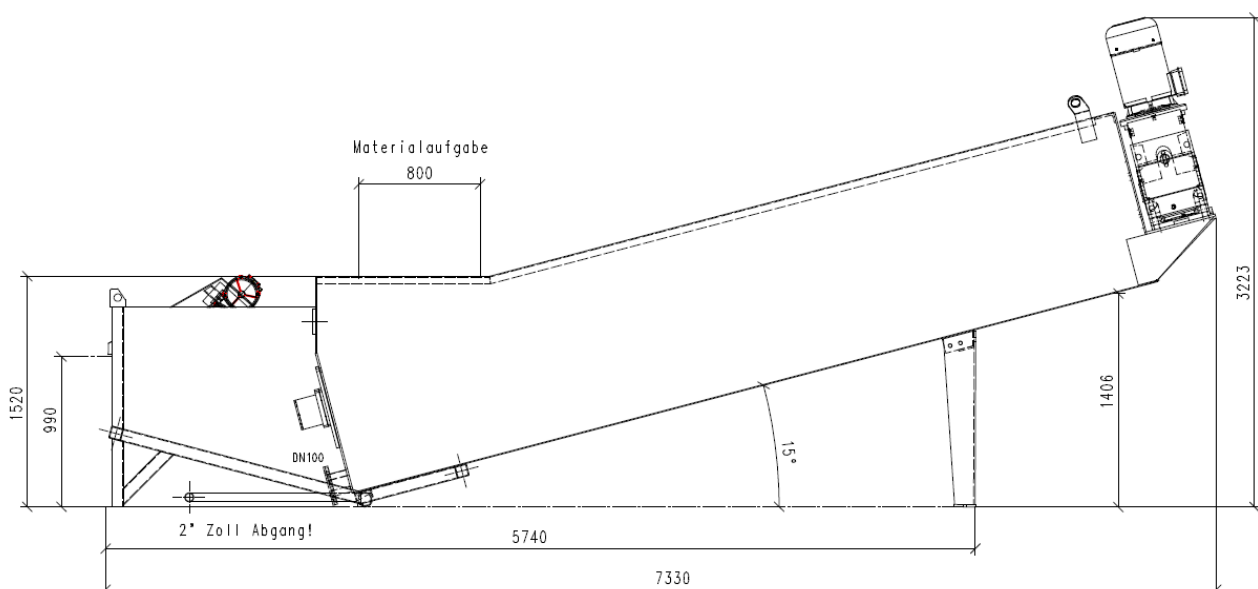
Description

Le HDS-WV est l'évolution logique du HDS-S. Le WV sépare avec le principe éprouvé du courant ascendant de la série HDS et lave en plus la fraction lourde. La machine se compose d'une chambre de séparation d'un crible d'égouttage pour les matériaux légers et d'une vis sans fin pour le lavage et le transport des matériaux lourds. La pièce maîtresse est l'hélice réglable en continu dans la chambre de séparation. Cette hélice permet d'adapter la vitesse du flux pour différents types de matériaux.



L'hélice réglable en continu génère un courant ascendant dans la chambre de séparation et transporte les matériaux légers vers l'unité d'évacuation. Les matériaux lourds tombent au fond de la chambre de séparation et sont évacués à l'aide d'une vis sans fin. Afin de pouvoir réaliser le transport et le lavage avec la vis, l'arbre est équipé de spires de transport et de palettes de lavage. Pour un fonctionnement sûr, la granulométrie des matériaux d'alimentation ne doit pas dépasser 65 mm.

Afin de pouvoir évacuer, par exemple, le bois humide des matériaux minéraux, il est possible de transférer des matériaux ayant une densité supérieure à 1g/cm^3 dans la fraction légère à l'aide du courant ascendant généré par l'hélice.



Vue latérale HDS-WV

Détails Techniques

DIMENSIONS (environ)	
Longueur totale	7.350 mm
Largeur totale	2.500 mm
Hauteur totale	3.250 mm

POIDS (environ)	
Poids à vide	6.800 kg

EAU (environ)	
Qualité	Eau de procédé
Capacité de remplissage	4 m ³

ALIMENTATION ÉLECTRIQUE (environ)	
Type de réseau	3Ph/N/PE
Tension de raccordement / Fréquence	400 VAC / 50 Hz
Protection préalable (prise CEE)	63 A
Consommation d'énergie	31,3 kW

DIMENSIONS DE L'ÉVACUATION DES MATÉRIAUX LOURDS (environ)	
Longueur de la vis	5.000 mm
Diamètre de la vis	915 mm
Hauteur de déchargement, auge	1.450 mm
Largeur de déchargement, auge	1.000 mm

DIMENSIONS DE L'ÉVACUATION DES MATÉRIAUX LÉGERS (environ)	
Longueur de la machine de tamisage	2.100 mm
Largeur de la machine de tamisage	900 mm
Hauteur de déchargement, machine de tamisage	1.000 mm
Largeur de déchargement, machine de tamisage	900 mm

DIMENSIONS DE LA TRÉMIE DE CHARGEMENT (environ)	
Hauteur de chargement des matériaux	1.550 mm
Hauteur de chargement des matériaux, sans trémie de chargement	800 mm



Courant ascendant HDS-WV



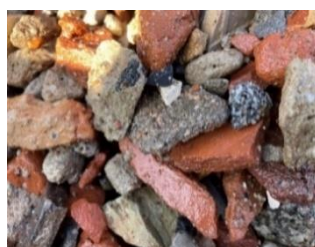
Déchargement des matériaux lourds HDS-WV



Machine d'égouttage HDS-WV



Vis d'évacuation HDS-WV



Séparation des matériaux lourds HDS-WV

Séparation des matériaux légers HDS-WV

